



Modelo: **START-1**



- **Potente.**
 - **Tamaño reducido.**
 - **Doble sentido de giro.**
 - **Económico**
 - Potente y robusto, con correa de transmisión. Sin vibraciones.
 - Diseño compacto, de tamaño y peso muy reducido y fácilmente portátil.
 - Precio muy económico.
 - 4 Patas ajustables de goma en 25 mm. para evitar vibraciones.
 - Motor sin escobillas.
 - Pedal remoto con variador electrónico para ajustar velocidad
 - Bandeja desmontable.
- Conexión monofásica + toma de tierra con dispositivo de protección contra fugas a tierra lo que le confiere un uso fiable y seguro.
 - Funcionamiento suave, silencioso y sin vibraciones: <55 dB
 - Certificado CE

CARACTERÍSTICAS TÉCNICAS

- | | |
|-------------------------|---|
| • MATERIAL: | Metal + aleación de aluminio |
| • MOTOR: | 350 W, 230 V II – Sin escobillas |
| • VELOCIDAD DEL PLATO: | 0 - 300 rpm |
| • CONTROL DE VELOCIDAD: | Pedal libre posición con cable |
| • PLATO GIRATORIO: | Aluminio acanalado de 250 mm. de Ø |
| • NIVEL DE RUIDO: | Silencioso <55 dB |
| • CAPACIDAD DE CARGA: | 45 kg |
| • SENTIDO DE GIRO: | Doble sentido de giro (derecha o izquierda) |
| • BANDEJA: | Plastificada, de 2 piezas desmontables |
| • DIMENSIONES: | 490 x 335 x 350 mm (largo x ancho x alto) |
| • PESO: | 10,50 Kg. |
| • GARANTÍA: | 1 año |

PRECIO: PENÍNSULA: **269,00** portes y embalajes incluidos. IVA aparte
BALEARES: **276,00** portes y embalajes incluidos. IVA aparte
CANARIAS: **299,00** portes y embalajes incluidos. Exento IVA



Torno SHIMPO

Modelo: RK-3D - RK-WHISPER



Los tornos **SHIMPO** desarrollados por Nidec-Shimpo ofrecen fuerza, elasticidad y funcionamiento muy silencioso (**30 decibelios**) y sin vibraciones.

Equipados con motor eléctrico de tracción directa sin correas ni poleas. El motor es el único elemento móvil interno, ubicado dentro de un cuerpo metálico muy sólido.

El plato giratorio estándar de aluminio pulido y acanalado gira libremente en posición de paro, lo que permite utilizarlo como torneta.

Gracias a su diseño de tracción directa carece de vibraciones producidas por poleas, correas o dispositivos de tensión. Ello garantiza un funcionamiento absolutamente suave con arranques o paradas precisas para el buen torneado de piezas delicadas.

El sentido de giro del motor es reversible y el control es completamente electrónico mediante un pedal fijo y una palanca.

El cuerpo exterior es de acero inoxidable, lo que lo hace muy resistente y duradero.

CARACTERÍSTICAS TÉCNICAS

- MOTOR: 400 W, 230 V II – 6 Amp.
- POTENCIA: 1 / 2 CV
- VELOCIDAD DEL PLATO: 0 - 250 rpm
- CONTROL DE VELOCIDAD: Pedal fijo con palanca manual
- PLATO GIRATORIO: Aluminio 300 mm. de Ø
- CAPACIDAD DE CARGA: 45 kg
- SENTIDO DE GIRO: Doble sentido de giro
- BANDEJA: Plástica, de 2 piezas
- DIMENSIONES: 510 x 535 x 510 mm.
- PESO: 50 Kg.
- GARANTÍA: 2 años





Torno SHIMPO

Modelo: RK-3E - VL-WHISPER



Los tornos **SHIMPO** ofrecen fuerza, elasticidad, y un funcionamiento muy silencioso y sin vibraciones.

Motor eléctrico de tracción directa sin correas ni poleas

El plato giratorio estándar de aluminio pulido y acanalado gira libremente en posición de paro, lo que permite utilizarlo como torneta.

Gracias a su diseño de tracción directa carece de vibraciones producidas por poleas, correas o dispositivos de tensión. Ello garantiza un funcionamiento absolutamente suave con

arranques o paradas precisas para el buen torneado de piezas delicadas.

El sentido de giro del motor es reversible y el control es completamente electrónico mediante un pedal remoto.

Altura ajustable en 5 posiciones. Mínimo espacio

CARACTERÍSTICAS TÉCNICAS

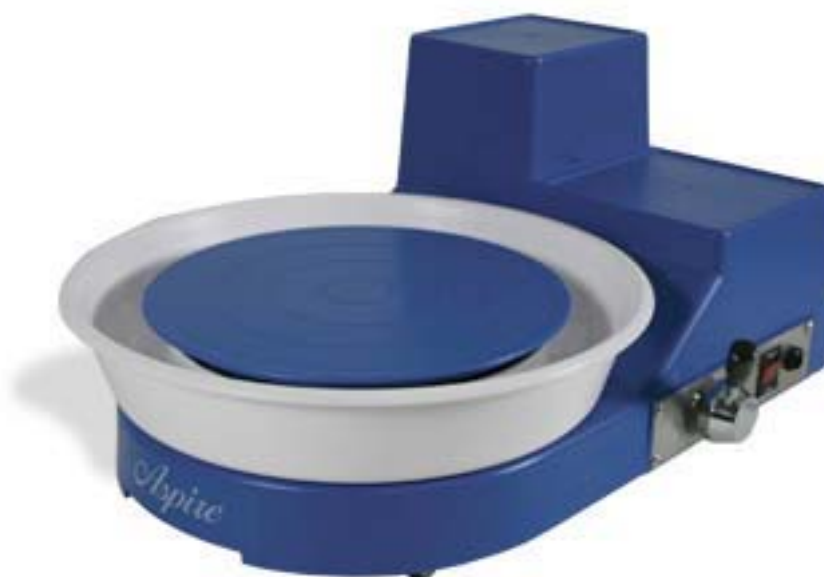
- MOTOR: 400 W, 230 V II – 6 Amp.
- POTENCIA: 1 / 2 CV
- VELOCIDAD DEL PLATO: 0 - 250 rpm
- CONTROL DE VELOCIDAD: Pedal libre posición con cable
- PLATO GIRATORIO: Aluminio 350 mm. de Ø
- CAPACIDAD DE CARGA: 45 kg
- SENTIDO DE GIRO: Doble sentido de giro
- BANDEJA: Plástica, de 2 piezas
- DIMENSIONES: 600 x 700 x 570 mm.
- PESO: 61 Kg.
- GARANTÍA: 2 años





Torno SHIMPO

Modelo: RK-5T - ASPIRE



El torno Shimpo ASPIRE, es un torno de alfarero de sobremesa para sus desafíos más creativos.

Su diseño compacto y su peso ligero lo hace fácilmente portátil, y aún así sus 9 kg de capacidad lo hace imprescindible en cualquier estudio o clase de alfarería.

Su límite: sus "Aspiraciones".

Precio muy económico.

CARACTERÍSTICAS TÉCNICAS

- MOTOR: 100 W, 230 V II
- POTENCIA: 1 / 3 CV
- VELOCIDAD DEL PLATO: 0 - 230 rpm
- CONTROL DE VELOCIDAD: Potenciómetro manual
- PLATO GIRATORIO: Plástico 230 mm., montado sobre otro de hierro
- CAPACIDAD DE CARGA: 9 kg
- SENTIDO DE GIRO: Doble sentido de giro
- BANDEJA: Plástica, 2 piezas desmontables
- DIMENSIONES: 370 x 500 x 250 mm.
- PESO: 11 Kg.
- GARANTÍA: 2 años



Torno SHIMPO

Modelo: RK-5TF - ASPIRE



El torno Shimpo ASPIRE, es un torno de alfarero de sobremesa para sus desafíos más creativos.

Su diseño compacto y su peso ligero lo hace fácilmente portátil, y aún así sus 9 kg de capacidad lo hace imprescindible en cualquier estudio o clase de alfarería.

Su límite: sus "Aspiraciones".

Precio muy económico.

CARACTERÍSTICAS TÉCNICAS

- MOTOR: 100 W, 230 V II
- POTENCIA: 1 / 3 CV
- VELOCIDAD DEL PLATO: 0 - 230 rpm
- CONTROL DE VELOCIDAD: Pedal libre posición con cable
- PLATO GIRATORIO: Plástico 230 mm., montado sobre otro de hierro
- CAPACIDAD DE CARGA: 9 kg
- SENTIDO DE GIRO: Doble sentido de giro
- BANDEJA: Plástica, 2 piezas desmontables
- DIMENSIONES: 370 x 500 x 250 mm.
- PESO: 11 Kg.
- GARANTÍA: 2 años



Torno SHIMPO

Modelo: RK-55 - VL-LITE

Un torno diseñado para la mentalidad de un alfarero; el **VL-LITE** es un torno ligero, con correa de transmisión.

Aunque es ligero de llevar es muy robusto.

Destacando un pedal remoto, mucha capacidad de trabajo, 100 W de potencia, motor reversible, un sistema de tensionado de correa automático, y un precio muy económico.



CARACTERÍSTICAS TÉCNICAS

- MOTOR: 100 W, 230 V II
- POTENCIA: 1 / 2 CV
- VELOCIDAD DEL PLATO: 0 - 250 rpm
- CONTROL DE VELOCIDAD: Pedal libre posición con cable
- PLATO GIRATORIO: Aluminio 300 mm. de Ø
- CAPACIDAD DE CARGA: 13 kg
- SENTIDO DE GIRO: Doble sentido de giro
- BANDEJA: Plástica, de 2 piezas desmontables.
- DIMENSIONES: 560 x 720 x 545 mm.
- PESO: 25 Kg.
- GARANTÍA: 2 años



Torno SHIMPO

Modelo: WHISPER T



- **Silencioso.**
- **Potente.**
- **Altura ajustable.**
- **Doble sentido de giro.**
- **Plato 300 mm.**

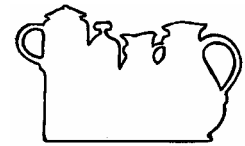
- El nuevo torno de Shimpo ofrece el poder, la resistencia y el silencio, tan solo **30 dB**
- Potencia de motor y sin vibraciones. Motor eléctrico de impulsión directa sobre el plato, sumamente eficiente para ahorrar energía sin ninguna vibración. Puede centrar hasta 35 kg de arcilla.
- Sin ruidos ni vibraciones molestas ya que no dispone

de correas, engranajes ni otros componentes impulsores.

- Construido en acero para asegurarle una larga vida.
- El micro-regulador mantiene la velocidad requerida aunque sostenga una carga pesada.
- Pedal de pie con cable para flexibilidad en ajuste de velocidad y posición.
- Altura ajustable en 3 posiciones para una cómoda posición de torneado.
- Encimera de grandes dimensiones para apoyo y soporte de los útiles de trabajo.

CARACTERÍSTICAS TÉCNICAS

- MOTOR: 300 W, 230 V II – 5 Amp.
- POTENCIA: 1 / 3 CV
- VELOCIDAD DEL PLATO: 0 - 250 rpm
- CONTROL DE VELOCIDAD: Pedal libre posición con cable
- PLATO GIRATORIO: Aluminio 300 mm. de Ø
- CAPACIDAD DE CARGA: 35 kg
- SENTIDO DE GIRO: Doble sentido de giro
- BANDEJA: Plástica, de 2 piezas desmontables
- DIMENSIONES: 750 x 572 x 580 mm. (Altura ajustable en 3 alturas diferentes)
- PESO: 53 Kg.
- GARANTÍA: 2 años



ACCESORIOS PARA TORNOS SHIMPO

SET 5 PLATOS MADERA D-254 mm -TORNOS RK-5T



SET 5 PLATOS MADERA D-300 mm –TORNOS RK-3D /
WHISPER-T / RK-55



SET 5 PLATOS MADERA D-350 mm -TORNO RK-3E



PLATO PLÁSTICO – TORNOS RK-5T



PLATO ALUMINIO D-300 mm CON PINS

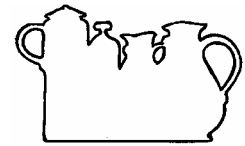


PLATO ALUMINIO D-350 mm CON PINS



J.L. VICENTIZ, S.L.U.
SUMINISTROS CERAMICOS

Bº Ugarte, s/n. - Pabellón 1 - Nave 10 - 48110 GATIKA (Bizkaia)
Tlf. +34 946156599 - e-mail: vicentiz@vicentiz.com – www.vicentiz.com



CUBETA TORNO RK-5T



CUBETA TORNO RK-55 / WHISPER-T / RK-3E



CUBETA TORNO RK-3D



CLIP CUBETA RK-3D (se necesitan 2 ud)



EXTENSIÓN DE PATAS – TORNO RK-3E



TABURETE SHIMPO STOOL
Regulable en altura e inclinación

