



## Modelo: **START-1**



- **Potente.**
  - **Tamaño reducido.**
  - **Doble sentido de giro.**
  - **Económico**
  - Potente y robusto, con correa de transmisión. Sin vibraciones.
  - Diseño compacto, de tamaño y peso muy reducido y fácilmente portátil.
  - Precio muy económico.
  - 4 Patas ajustables de goma en 25 mm. para evitar vibraciones.
  - Motor sin escobillas.
  - Pedal remoto con variador electrónico para ajustar velocidad
  - Bandeja desmontable.
- Conexión monofásica + toma de tierra con dispositivo de protección contra fugas a tierra lo que le confiere un uso fiable y seguro.
  - Funcionamiento suave, silencioso y sin vibraciones: <55 dB
  - Certificado CE

### CARACTERÍSTICAS TÉCNICAS

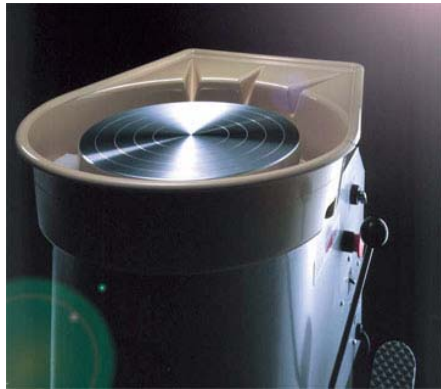
- |                         |   |
|-------------------------|---|
| • MATERIAL:             | Metal + aleación de aluminio                |
| • MOTOR:                | 350 W, 230 V II – Sin escobillas            |
| • VELOCIDAD DEL PLATO:  | 0 - 300 rpm                                 |
| • CONTROL DE VELOCIDAD: | Pedal libre posición con cable              |
| • PLATO GIRATORIO:      | Aluminio acanalado de 250 mm. de Ø          |
| • NIVEL DE RUIDO:       | Silencioso <55 dB                           |
| • CAPACIDAD DE CARGA:   | 45 kg                                       |
| • SENTIDO DE GIRO:      | Doble sentido de giro (derecha o izquierda) |
| • BANDEJA:              | Plastificada, de 2 piezas desmontables      |
| • DIMENSIONES:          | 490 x 335 x 350 mm (largo x ancho x alto)   |
| • PESO:                 | 10,50 Kg.                                   |
| • GARANTÍA:             | 1 año                                       |

**PRECIO:** PENÍNSULA: **269,00** portes y embalajes incluidos. IVA aparte  
BALEARES: **276,00** portes y embalajes incluidos. IVA aparte  
CANARIAS: **299,00** portes y embalajes incluidos. Exento IVA



# Torno SHIMPO

Modelo: RK-3D - RK-WHISPER



Los tornos **SHIMPO** desarrollados por Nidec-Shimpo ofrecen fuerza, elasticidad y funcionamiento muy silencioso (**30 decibelios**) y sin vibraciones.

Equipados con motor eléctrico de tracción directa sin correas ni poleas. El motor es el único elemento móvil interno, ubicado dentro de un cuerpo metálico muy sólido.

El plato giratorio estándar de aluminio pulido y acanalado gira libremente en posición de paro, lo que permite utilizarlo como torneta.

Gracias a su diseño de tracción directa carece de vibraciones producidas por poleas, correas o dispositivos de tensión. Ello garantiza un funcionamiento absolutamente suave con arranques o paradas precisas para el buen torneado de piezas delicadas.

El sentido de giro del motor es reversible y el control es completamente electrónico mediante un pedal fijo y una palanca.

El cuerpo exterior es de acero inoxidable, lo que lo hace muy resistente y duradero.

## CARACTERÍSTICAS TÉCNICAS

- MOTOR: 400 W, 230 V II – 6 Amp.
- POTENCIA: 1 / 2 CV
- VELOCIDAD DEL PLATO: 0 - 250 rpm
- CONTROL DE VELOCIDAD: Pedal fijo con palanca manual
- PLATO GIRATORIO: Aluminio 300 mm. de Ø
- CAPACIDAD DE CARGA: 45 kg
- SENTIDO DE GIRO: Doble sentido de giro
- BANDEJA: Plástica, de 2 piezas
- DIMENSIONES: 510 x 535 x 510 mm.
- PESO: 50 Kg.
- GARANTÍA: 2 años





# Torno SHIMPO

**Modelo: RK-3E - VL-WHISPER**



Los tornos **SHIMPO** ofrecen fuerza, elasticidad, y un funcionamiento muy silencioso y sin vibraciones.

Motor eléctrico de tracción directa sin correas ni poleas

El plato giratorio estándar de aluminio pulido y acanalado gira libremente en posición de paro, lo que permite utilizarlo como torneta.

Gracias a su diseño de tracción directa carece de vibraciones producidas por poleas, correas o dispositivos de tensión. Ello garantiza un funcionamiento absolutamente suave con

arranques o paradas precisas para el buen torneado de piezas delicadas.

El sentido de giro del motor es reversible y el control es completamente electrónico mediante un pedal remoto.

**Altura ajustable en 5 posiciones. Mínimo espacio**

## CARACTERÍSTICAS TÉCNICAS

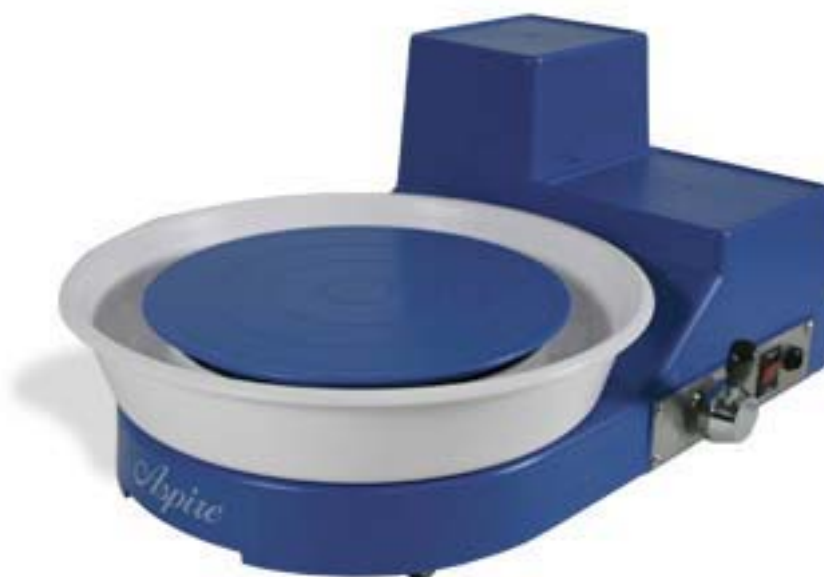
- MOTOR: 400 W, 230 V II – 6 Amp.
- POTENCIA: 1 / 2 CV
- VELOCIDAD DEL PLATO: 0 - 250 rpm
- CONTROL DE VELOCIDAD: Pedal libre posición con cable
- PLATO GIRATORIO: Aluminio 350 mm. de Ø
- CAPACIDAD DE CARGA: 45 kg
- SENTIDO DE GIRO: Doble sentido de giro
- BANDEJA: Plástica, de 2 piezas
- DIMENSIONES: 600 x 700 x 570 mm.
- PESO: 61 Kg.
- GARANTÍA: 2 años





# Torno SHIMPO

**Modelo: RK-5T - ASPIRE**



El torno Shimpo ASPIRE, es un torno de alfarero de sobremesa para sus desafíos más creativos.

Su diseño compacto y su peso ligero lo hace fácilmente portátil, y aún así sus 9 kg de capacidad lo hace imprescindible en cualquier estudio o clase de alfarería.

Su límite: sus "Aspiraciones".

Precio muy económico.

## **CARACTERÍSTICAS TÉCNICAS**

- MOTOR: 100 W, 230 V II
- POTENCIA: 1 / 3 CV
- VELOCIDAD DEL PLATO: 0 - 230 rpm
- CONTROL DE VELOCIDAD: Potenciómetro manual
- PLATO GIRATORIO: Plastificado 230 mm., montado sobre otro de hierro
- CAPACIDAD DE CARGA: 9 kg
- SENTIDO DE GIRO: Doble sentido de giro
- BANDEJA: Plastificada, 2 piezas desmontables
- DIMENSIONES: 370 x 500 x 250 mm.
- PESO: 11 Kg.
- GARANTÍA: 2 años



# Torno SHIMPO

**Modelo: RK-5TF - ASPIRE**



El torno Shimpo ASPIRE, es un torno de alfarero de sobremesa para sus desafíos más creativos.

Su diseño compacto y su peso ligero lo hace fácilmente portátil, y aún así sus 9 kg de capacidad lo hace imprescindible en cualquier estudio o clase de alfarería.

Su límite: sus "Aspiraciones".

Precio muy económico.

## **CARACTERÍSTICAS TÉCNICAS**

- MOTOR: 100 W, 230 V II
- POTENCIA: 1 / 3 CV
- VELOCIDAD DEL PLATO: 0 - 230 rpm
- CONTROL DE VELOCIDAD: Pedal libre posición con cable
- PLATO GIRATORIO: Plástico 230 mm., montado sobre otro de hierro
- CAPACIDAD DE CARGA: 9 kg
- SENTIDO DE GIRO: Doble sentido de giro
- BANDEJA: Plástica, 2 piezas desmontables
- DIMENSIONES: 370 x 500 x 250 mm.
- PESO: 11 Kg.
- GARANTÍA: 2 años



# Torno SHIMPO

**Modelo: RK-55 - VL-LITE**

Un torno diseñado para la mentalidad de un alfarero; el **VL-LITE** es un torno ligero, con correa de transmisión.

Aunque es ligero de llevar es muy robusto.

Destacando un pedal remoto, mucha capacidad de trabajo, 100 W de potencia, motor reversible, un sistema de tensionado de correa automático, ..... y un precio muy económico.



## CARACTERÍSTICAS TÉCNICAS

- MOTOR: 100 W, 230 V II
- POTENCIA: 1 / 2 CV
- VELOCIDAD DEL PLATO: 0 - 250 rpm
- CONTROL DE VELOCIDAD: Pedal libre posición con cable
- PLATO GIRATORIO: Aluminio 300 mm. de Ø
- CAPACIDAD DE CARGA: 13 kg
- SENTIDO DE GIRO: Doble sentido de giro
- BANDEJA: Plástica, de 2 piezas desmontables.
- DIMENSIONES: 560 x 720 x 545 mm.
- PESO: 25 Kg.
- GARANTÍA: 2 años



# Torno SHIMPO

## Modelo: WHISPER T



- **Silencioso.**
- **Potente.**
- **Altura ajustable.**
- **Doble sentido de giro.**
- **Plato 300 mm.**

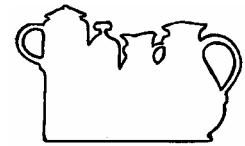
- El nuevo torno de Shimpo ofrece el poder, la resistencia y el silencio, tan solo **30 dB**
- Potencia de motor y sin vibraciones. Motor eléctrico de impulsión directa sobre el plato, sumamente eficiente para ahorrar energía sin ninguna vibración. Puede centrar hasta 35 kg de arcilla.
- Sin ruidos ni vibraciones molestas ya que no dispone

de correas, engranajes ni otros componentes impulsores.

- Construido en acero para asegurarle una larga vida.
- El micro-regulador mantiene la velocidad requerida aunque sostenga una carga pesada.
- Pedal de pie con cable para flexibilidad en ajuste de velocidad y posición.
- Altura ajustable en 3 posiciones para una cómoda posición de torneado.
- Encimera de grandes dimensiones para apoyo y soporte de los útiles de trabajo.

### CARACTERÍSTICAS TÉCNICAS

- MOTOR: 300 W, 230 V II – 5 Amp.
- POTENCIA: 1 / 3 CV
- VELOCIDAD DEL PLATO: 0 - 250 rpm
- CONTROL DE VELOCIDAD: Pedal libre posición con cable
- PLATO GIRATORIO: Aluminio 300 mm. de Ø
- CAPACIDAD DE CARGA: 35 kg
- SENTIDO DE GIRO: Doble sentido de giro
- BANDEJA: Plástica, de 2 piezas desmontables
- DIMENSIONES: 750 x 572 x 580 mm. (Altura ajustable en 3 alturas diferentes)
- PESO: 53 Kg.
- GARANTÍA: 2 años



## ACCESORIOS PARA TORNOS SHIMPO

SET 5 PLATOS MADERA D-254 mm -TORNOS RK-5T



SET 5 PLATOS MADERA D-300 mm –TORNOS RK-3D /  
WHISPER-T / RK-55



SET 5 PLATOS MADERA D-350 mm -TORNO RK-3E



PLATO PLÁSTICO – TORNOS RK-5T



PLATO ALUMINIO D-300 mm CON PINS



PLATO ALUMINIO D-350 mm CON PINS





**J.L. VICENTIZ, S.L.U.**  
**SUMINISTROS CERAMICOS**

Bº Ugarte, s/n. - Pabellón 1 - Nave 10 - 48110 GATIKA (Bizkaia)  
Tlf. +34 946156599 - e-mail: vicentiz@vicentiz.com – www.vicentiz.com



**CUBETA TORNO RK-5T**



**CUBETA TORNO RK-55 / WHISPER-T / RK-3E**



**CUBETA TORNO RK-3D**



**CLIP CUBETA RK-3D (se necesitan 2 ud)**



**EXTENSIÓN DE PATAS – TORNO RK-3E**



**TABURETE SHIMPO STOOL**  
Regulable en altura e inclinación





# Galleteras SHIMPO

## Modelos NRA - 04 / NRA - 04S

Las galleteras SHIMPO se caracterizan por su diseño compacto y silencioso. Disponen de doble espiral y doble sistema de seguridad. Cajas de aluminio / acero inoxidable resistente a la corrosión y fácil de desmontar para su limpieza.



### CARACTERÍSTIAS TÉCNICAS:

MODELO:	NRA-04	NRA-04S (INOX)
DIMENSIONES:	665 (1.025 incluida mesa soporte de rodillos) x 335 x 560 mm	
PESO:	65 Kg	75 Kg
REVOLUCIONES ESPIRAL:	19 rpm / 50 Hz	
MOTOR:	200W – 230V II	
CAPACIDAD DE EXTRUSIÓN:	400 Kg/H	
DIÁMETRO EXTRUSIÓN:	90 mm	
ESTRUCTURA:	Doble espiral de acero inoxidable	
MATERIAL ESPIRAL:	Acero inoxidable	
MATERIAL CAJA:	Aluminio	Acero inoxidable
GARANTÍA:	2 años	





# Galleteras SHIMPO

## Modelo NVA – 04S (VACÍO – INOX)

La galletera con bomba de vacío SHIMPO se caracteriza por su diseño compacto y silencioso. Dispone de doble espiral y doble sistema de seguridad. Caja de acero inoxidable resistente a la corrosión y fácil de desmontar para su limpieza.



### CARACTERÍSTIAS TÉCNICAS:

<b>MODELO:</b>	<b>NVA-04S (INOX)</b>
<b>DIMENSIONES:</b>	920 (1.320 incluida mesa soporte de rodillos) x 420 x 750 mm
<b>PESO:</b>	Galletera: 140 Kg - Mesa rodillos: 5 Kg
<b>REVOLUCIONES ESPIRAL:</b>	
<b>MOTOR:</b>	400W + 200W (bomba vacío) – 230V II
<b>CAPACIDAD DE EXTRUSIÓN:</b>	200 Kg/H
<b>DIÁMETRO EXTRUSIÓN:</b>	90 mm
<b>ESTRUCTURA:</b>	Doble espiral de acero inoxidable
<b>MATERIAL ESPIRAL:</b>	Acero inoxidable
<b>MATERIAL CAJA:</b>	Acero inoxidable
<b>GARANTÍA:</b>	2 años



## GALLETERA NVS-07

Con el mezclador de vacío NVS 07 cuenta con un potente motor 1HP. Se pueden mezclar tanto componentes de arcilla seca como húmeda.

El cortador de arcilla y el estante del rodillo están incluidos.

Características de fácil acceso para limpieza y mantenimiento.

Velocidad variable.

Sistema de seguridad dual que incluye un límite Interruptor y protección contra sobrecargas.

Sistema de bomba de vacío sin aceite.

También es adecuado para masas de porcelana, ya que todas las partes en contacto con la masa están hechas de acero inoxidable.



Motor principal: .....	750 W, 50 Hz.
Bomba de vacío del motor: .....	250 W, 50 Hz
Conexión: .....	230 V, monofásica
*Producción de Salida: .....	150 - 300 kg / h.
Ø de la boquilla (mm): .....	90
Tamaño de la abertura de llenado (mm): .....	290 x 210
Dimensiones LxWxH (mm): .....	1200 x 420 x 890
.....	(incluida la placa base)
Material doble tornillo: .....	acero inoxidable
Material de la carcasa: .....	acero inoxidable.

Peso (neto) 140 kg



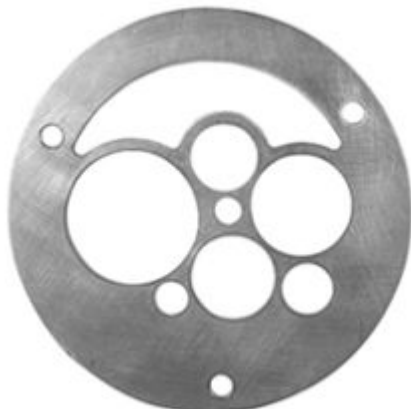
\* Los datos dados en el folleto como rendimiento son valores teóricos. En la práctica, alrededor de la mitad de la producción de salida.



## **BOQUILLAS OPCIONALES PARA GALLETERAS SHIMPO**

Para modelos: NRA-04 / NRA-04S / NVA-04S / NVS-07

**BOQUILLA MODELO "A"**



**BOQUILLA MODELO "B"**



**BOQUILLA MODELO "C"**





## LAMINADORA SHIMPO TSR

Rodillos de altura variable

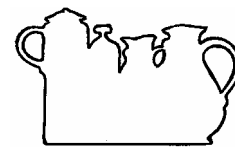


La nueva laminadora de sobremesa SHIMPO dispone de un sistema de doble rodillo con manivela e indicador de grosor provisto de un fino ajuste sincronizado que permite producir planchas de hasta 25 mm. Su ligereza (12,5 Kg) y su diseño compacto lo convierte en una máquina de fácil transporte y almacenaje. Sus dimensiones de plancha (400 x 600) la hacen ideal para todos los talleres y escuelas.

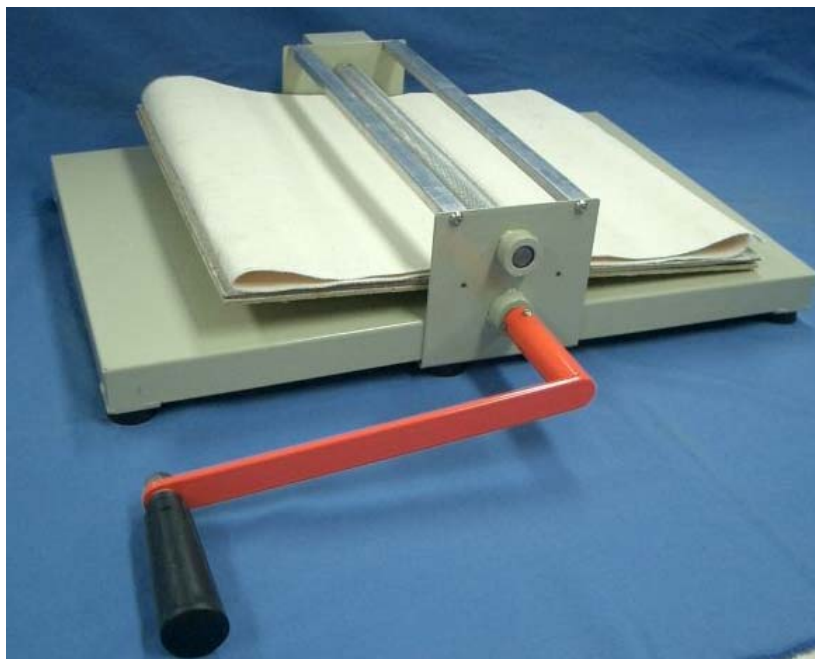


Características Laminadora	
Modelo	TSR
Tamaño plancha mm	400 x 600
Grosor plancha mm	25
Peso laminadora kg	12,5
Peso transporte kg	15
Dimensiones paquete cm	65 x 50 x 30

- Rodillos de altura variable
- Plegable
- Incluida mesa de traslación y doble lona.



## LAMINADORA ISR 400



La **laminadora de barro ISR 400** es una máquina compacta, de sobremesa, que está construida con chapa de acero y que ha sido diseñada para satisfacer al profesional de la cerámica que no necesita una gran laminadora o que no dispone de suficiente espacio para ella. Los rodillos son fijos y el ajuste de la altura de laminado (**hasta 19'8 mm**) se realiza combinando diferentes espesores de tablero.

Mecánicamente muy sólida, su utilización es sencilla y no requiere de grandes esfuerzos., ya que el desplazamiento del barro se hace a través de una **manivela de gran envergadura**.

El sistema de 2 rodillos, siempre paralelos, distribuye uniformemente la presión y permite fabricar láminas de barro sin deformación y con un grosor uniforme.

**Altura de la mesa de trabajo de 48 mm.**

**Rodillos de acero inoxidable** de 30 mm de diámetro.

**Dimensiones mesa de laminado: 408 mm x 600 mm.**

Dimensiones totales de la laminadora: 614 mm x 150 mm alt. x 494 mm

Se suministra con una lona de 375 mm x 900 mm

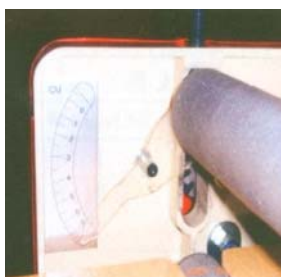
Peso: 12 kg

No necesita mantenimiento

2 años de garantía



## LAMINADORA ISR 760 MINI



**Regulador de espesor con indicador**



La **laminadora de barro de sobremesa ISR 760 MINI** es una máquina sólida. Está construida con gruesos perfiles de chapa de acero y ha sido diseñada para satisfacer las necesidades del profesional de la cerámica. El ajuste de la altura de laminado (**hasta 75 mm**) se realiza de manera muy fácil con unos volantes manuales sincronizados situados a cada lado de la máquina. Un preciso indicador de espesor facilita esta operación.

Mecánicamente muy bien construida, su utilización es sencilla y no requiere de grandes esfuerzos, ya que el desplazamiento del barro se hace a través de una **manivela de grandes dimensiones**.

El sistema de 2 rodillos, siempre paralelos, distribuye uniformemente la presión y permite fabricar láminas de barro sin deformación y con un grosor uniforme.

La mesa, totalmente plana, es de **tablero hidrófugo** de 15 mm de espesor.

**Rodillos de acero inoxidable** de 62 mm de diámetro.

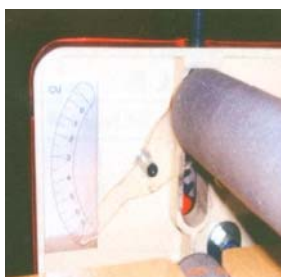
**Superficie máxima de laminado: 450 mm x 680 mm.**

No necesita mantenimiento  
2 años de garantía





## LAMINADORA ISR 760T



### Regulador de espesor con indicador

La **laminadora de barro ISR 760T** es una máquina sólida. Está construida con gruesos perfiles de chapa de acero y ha sido diseñada para satisfacer las necesidades del profesional de la cerámica. El ajuste de la altura de laminado (**hasta 75 mm**) se realiza de manera muy fácil con unos volantes manuales sincronizados situados a cada lado de la máquina. Un preciso indicador de espesor facilita esta operación.

Mecánicamente muy bien construida, su utilización es sencilla y no requiere de grandes esfuerzos, ya que el desplazamiento del barro se hace a través de una **manivela de grandes dimensiones**.

El sistema de 2 rodillos, siempre paralelos, distribuye uniformemente la presión y permite fabricar láminas de barro sin deformación y con un grosor uniforme.

La mesa, totalmente plana, es de **tablero hidrófugo** de 15 mm de espesor.

**Rodillos de acero inoxidable** de 62 mm de diámetro.

**Superficie máxima de laminado: 760 mm x 630 mm.**

La máquina se suministra desmontada en 4 cajas que facilitan su transporte. El manual de instrucciones facilita el montaje de la misma.

Dimensiones totales de la laminadora: 997 mm x 440 mm alt. x 1270 mm

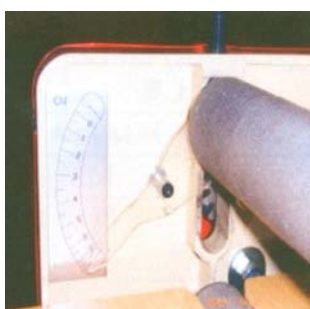
Peso: 49 kg

No necesita mantenimiento

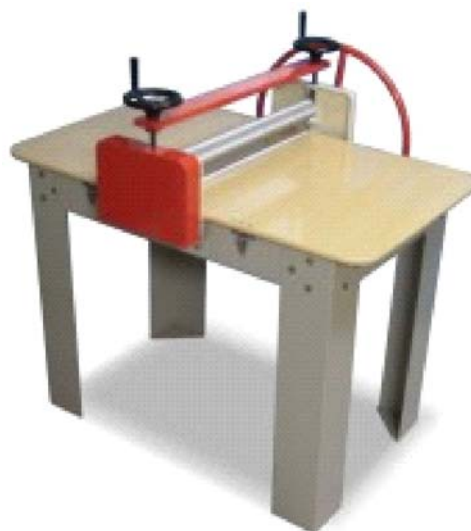
2 años de garantía



## LAMINADORA ISR 760



**Regulador de espesor con indicador**



La **laminadora de barro ISR 760** es una máquina sólida. Está construida con gruesos perfiles de chapa de acero y ha sido diseñada para satisfacer las necesidades del profesional de la cerámica. El ajuste de la altura de laminado (**hasta 75 mm**) se realiza de manera muy fácil con unos volantes manuales sincronizados situados a cada lado de la máquina. Un preciso indicador de espesor facilita esta operación.

Mecánicamente muy bien construida, su utilización es sencilla y no requiere de grandes esfuerzos, ya que el desplazamiento del barro se hace a través de un **volante de grandes dimensiones**.

El sistema de 2 rodillos, siempre paralelos, distribuye uniformemente la presión y permite fabricar láminas de barro sin deformación y con un grosor uniforme.

**Rodillos de acero inoxidable** de 62 mm de diámetro.  
**Superficie máxima de laminado: 760 mm x 630 mm.**

La máquina se suministra desmontada en 4 cajas que facilitan su transporte. El manual de instrucciones facilita el montaje de la misma.

Dimensiones totales de la laminadora: 997 mm x 1245 mm alt. x 1270 mm

Peso: 69 kg

No necesita mantenimiento

2 años de garantía

Nuestras cabinas están diseñadas para el esmaltado de sus piezas de cerámica. Con ellas podrán trabajar de una forma más cómoda y en un ambiente más limpio. Entre nuestras cabinas podrán encontrar el modelo más adecuado a sus necesidades. Desde el modelo más básico hasta el más completo, que incluye el sistema de cortina de agua. Su potencia es similar a cualquier pequeño electrodoméstico y puede ser conectado a la red doméstica, sin ninguna instalación especial.



modelo	med. interior			med. exterior			extracción M3/h	diámetro extracción
	ancho	fondo	alto	ancho	fondo	alto		
C.P.P	470	400	580	600	600	780	900	250
C.P.G	570	600	880	700	800	1850	1850	330
C.P.A./C.P.A II	670	560	880	800	1040	1850	2600	330

Cabinas construidas en chapa de acero plegada y pintadas con pintura epóxica de gran resistencia a la corrosión.

**Filtro** Todas las cabinas incluyen un filtro de aire de fácil extracción y limpieza.

**Extractor** La salida del aire filtrado se realiza mediante un extractor colocado en la parte superior de la cabina.

Todos los modelos disponen de una torneta giratoria que facilita el pintado de la pieza. El diámetro de la misma es de 24 cm. Gracias a una guía colocada en la base de la cabina es posible desplazar la torneta hacia el interior ó exterior.

**Iluminación** Los modelos CPG, CPA, CPA II incorporan un fluorescente de 18 w dentro de una pantalla estanca. La luz se acciona mediante un interruptor situado lateralmente.

**Garantía** Un año.

#### Mod. CPA y CAP II

Este modelo de cabina incorpora un sistema de cortina de agua que absorbe las partículas de la pintura que se desprenden al esmaltar.

El circuito cerrado del agua se acciona mediante una bomba eléctrica.

El agua residual se recoge en un depósito especial para esta función. Fabricamos dos versiones de cabinas de agua.

El **mod. CPA** incorpora el depósito de agua en la misma estructura de la cabina. Está construido en acero inoxidable.

El **mod. CPA II** incluye dos depósitos totalmente independientes a la cabina. Construidos en chapa de acero y posteriormente pintados con pintura antioxidante. Los depósitos incorporan ruedas giratorias que facilitan su desplazamiento.



**CPP**



**CPG**



**CPA**



**CPA II**